

Liebe Schülerinnen und Schüler der Klassen 7a/b,

nun bekommt ihr noch ein paar Übungen zur Prozentrechnung. Bringt diese zum 26.05.2020 mit in die Schule. Dort werden wir die Aufgaben besprechen.

Ich freue mich auf euch!

Herzliche Grüße

Frau Rauer



Prozentrechnung

1.

Schreibe den Prozentsatz als Bruch und den Bruch als Prozentsatz. Kürze, wenn es geht.

- a) 16 % b) 1 % c) 50 % d) 20 % e) 2 % f) 75 % g) 100 %
 h) $\frac{57}{100}$ i) $\frac{8}{100}$ j) $\frac{25}{100}$ k) $\frac{10}{100}$ l) $\frac{13}{100}$ m) $\frac{7}{100}$ n) $\frac{99}{100}$

2.

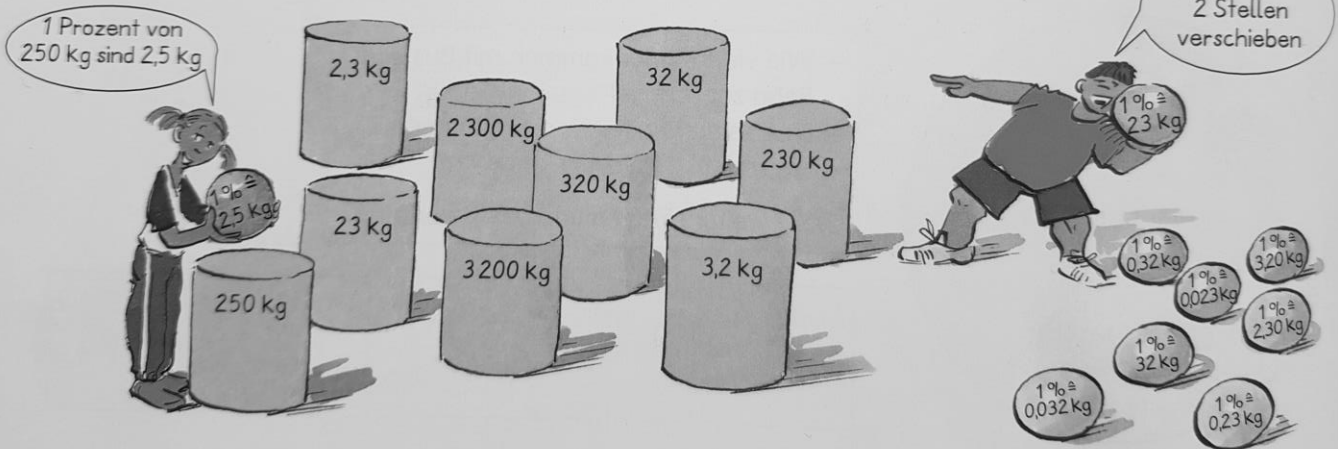
Bestimme 1 % von der Größe.

- a) 1 % von 500 € b) 1 % von 900 m c) 1 % von 300 kg
 1 % von 700 € 1 % von 200 m 1 % von 100 kg
 d) 1 % von 1 200 € e) 1 % von 7 500 m f) 1 % von 2 350 kg
 1 % von 3 700 € 1 % von 6 800 m 1 % von 9 470 kg

400 : 100
 $1\% \text{ von } 400 \text{ €}$
 $400 \text{ €} \cdot \frac{1}{100} = 4 \text{ €}$
 $1\% \text{ von } 400 \text{ €} = 4 \text{ €}$

3.

Welche Kugel gehört in welchen Eimer? Schreibe so: 1 % von 250 kg = 2,5 kg.



4.

Bestimme immer ein Prozent.

- a) 1 % von 67 m b) 1 % von 29 € c) 1 % von 94 m d) 1 % von 103 €
 e) 1 % von 57 cm f) 1 % von 23 kg g) 1 % von 48 m h) 1 % von 38 kg
 i) 1 % von 7 € j) 1 % von 5 kg k) 1 % von 1 m l) 1 % von 6 l
 m) 1 % von 2 € n) 1 % von 3 kg o) 1 % von 5 m p) 1 % von 8 km

TIPP

Denke dir ein Komma nach dem Einer und verschiebe es:
 67 m = 67,0 m

5.

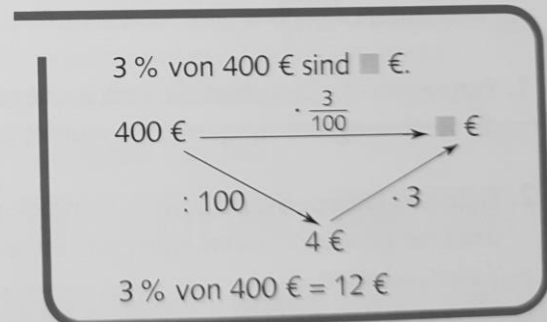
Bestimme immer 1 % der Größe.

- a) 900 € b) 459,00 km c) 234,500 km d) 4378,5 kg e) 2 kg
 40 € 26,50 km 74,320 km 657,8 kg 0,3 kg
 2 € 1,82 km 8,675 m 12,4 kg 0,07 kg

6.

Bestimme erst 1 %, dann 3 % der Größe.

- a) 500 € b) 800 € c) 700 €
 d) 2 600 kg e) 3 200 kg f) 6 800 kg
 g) 250 m h) 110 m i) 320 m



7.

Bestimme immer 5 % der Größe.

- a) 200 € b) 600 € c) 500 €
 d) 4 300 kg e) 2 150 kg f) 1 260 kg
 g) 750 m h) 7 240 kg i) 2 830 m

8.

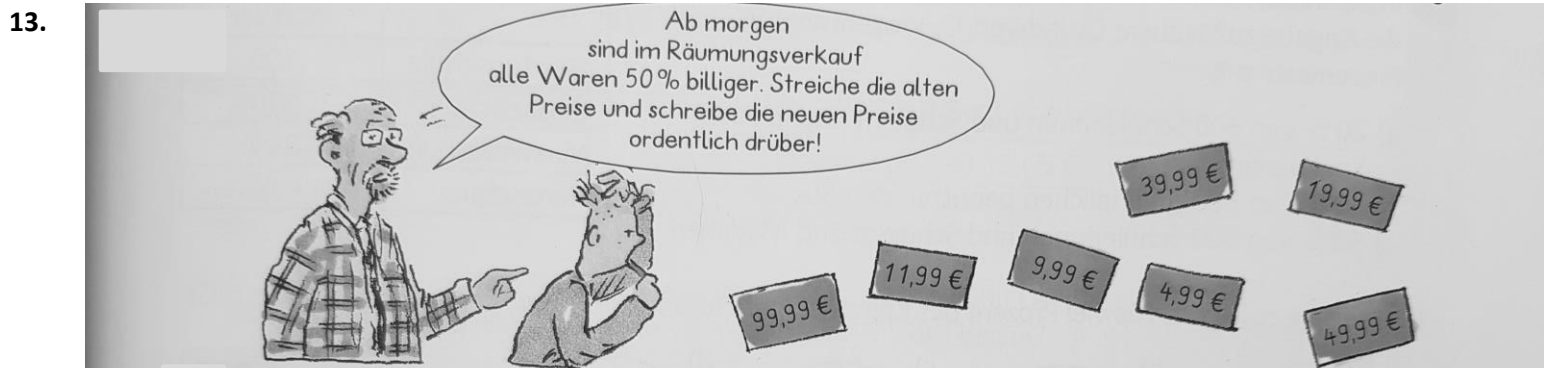
- a) 2 % von 700 € b) 4 % von 300 € c) 5 % von 600 € d) 10 % von 500 €

9. a) $\frac{1}{4}$ von 80 l b) $\frac{1}{5}$ von 250 € c) $\frac{2}{3}$ von 900 kg d) $\frac{3}{4}$ von 800 €
 e) $\frac{2}{5}$ von 60 l f) $\frac{1}{10}$ von 700 € g) $\frac{1}{100}$ von 500 kg h) $\frac{5}{6}$ von 120 €

10. Rechne mit dem passenden Bruch.
 a) 10 % von 70 € b) 20 % von 25 € c) 25 % von 40 € d) 50 % von 60 €
 e) 75 % von 40 € f) 50 % von 44 € g) 75 % von 120 € h) 75 % von 80 €

11. Schreibe ins Heft und setze <, = oder > ein: a) 52 % \blacksquare $\frac{1}{2}$ b) $\frac{1}{4}$ \blacksquare 30 % c) 12,5 % \blacksquare $\frac{125}{1000}$

12. Bestimme immer 10 % bzw. $\frac{1}{10}$ von der Größe.
 a) 380 € b) 1750 l c) 34,5 kg d) 1,9 m e) 3,75 t f) 198,50 €



14. Immer 3 Kärtchen passen zusammen.
- | | | | | |
|----------------|-----------------|-----------------|-------------------|-----------------|
| 36 l von 360 l | 25 kg von 75 kg | 120 € von 480 € | 15 m von 75 m | 150 € von 200 € |
| 25 % | $\frac{1}{3}$ | 0,1 | $33\frac{1}{3}\%$ | 20 % |
| $\frac{1}{5}$ | $\frac{3}{4}$ | $\frac{1}{4}$ | 10 % | 75 % |