

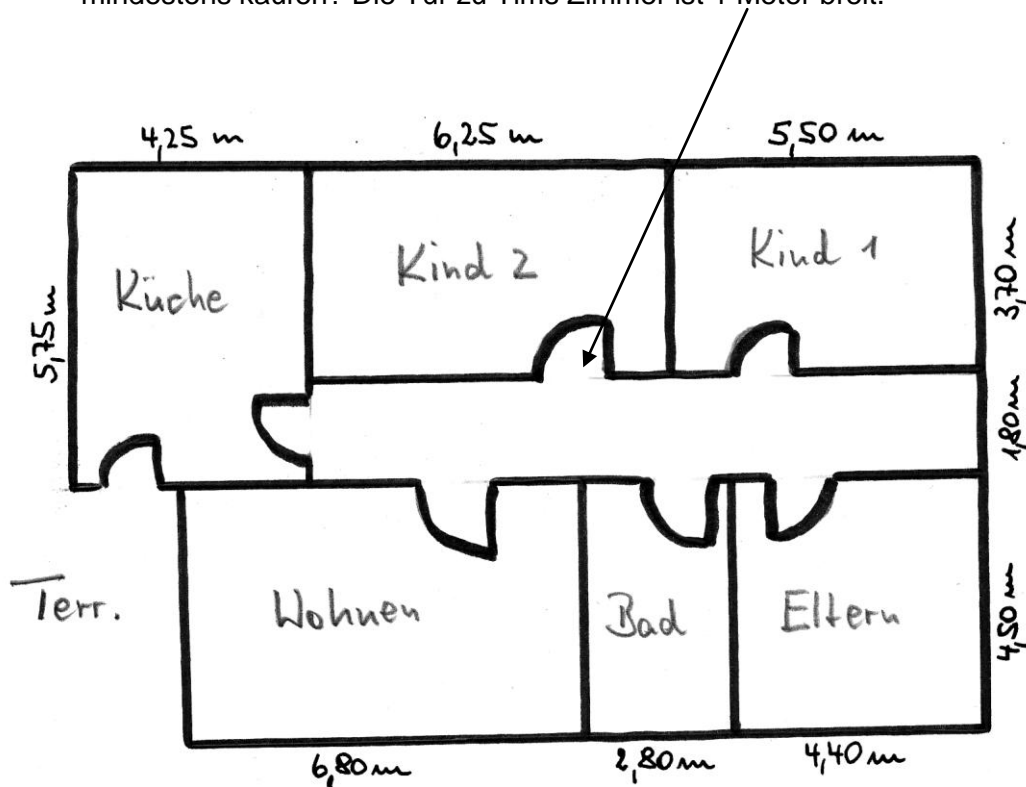
Aufgaben für Woche 6

Frage, Rechnung und Antwort bei Textaufgaben!

Gegeben und gesucht nicht vergessen. Arbeitsaufträge genau lesen! Schlüsselwörter beachten!

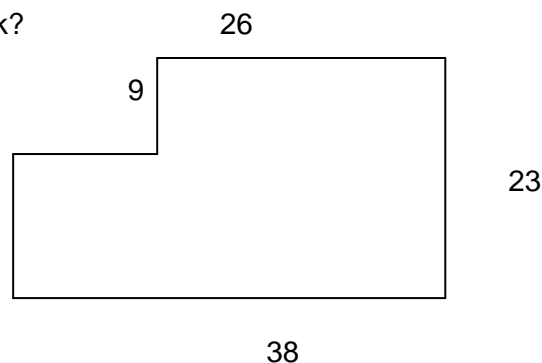
1. Tim bewohnt in der abgebildeten Wohnung das Kinderzimmer 2.

- a) Er möchte für sein Zimmer einen neuen Teppichboden, der pro m^2 24 € kostet. Wie teuer wird der neue Boden?
- b) Gleichzeitig bringt Tims Vater neue Fußleisten an. Wie viele Meter Fußleisten muss der Vater mindestens kaufen? Die Tür zu Tims Zimmer ist 1 Meter breit.



2. Familie Neuhäuser hat ein neues Grundstück gekauft. Die Maße sind in Metern angegeben.

Wie groß ist das Grundstück?



Tipp: Du musst daraus 2 Rechtecke machen, sie einzeln berechnen und dann die Flächeninhalte zusammenrechnen!

3. Berechne die fehlenden Angaben des Rechteckes im Kopf!

	a)	b)	c)	d)	e)	f)	g)	h)	i)
a =	6 cm	7 m	3 mm			10 cm	5 m	15 dm	25 mm
b =	8 cm	5 m		3 dm	3 m				
u =				14 dm		60 cm		50 dm	
A =			24 mm ²		15 m ²		30 m ²		250 mm ²

4. Berechne die fehlenden Angaben es Quadrates im Kopf!

	a)	b)	c)	d)	e)	f)	g)	h)	i)
a =	6 cm	7 m							
u =					20 m	40 cm	24 m		
A =			9 mm ²	16 dm ²				81 dm ²	64 mm ²

5. Wandle in die nächstkleinere Einheit um!

SCHAU GENAU HIN!! Es sind Flächenmaße und Längenmaße durcheinander!

a) 7,1 m² b) 5,89 dm c) 43 dm² d) 1,4 cm e) 75,08 a f) 47,54 m

6. Wandle in die nächstgrößere Einheit um!

SCHAU GENAU HIN!! Es sind Flächenmaße und Längenmaße durcheinander!

a) 87 dm b) 246,2 ha c) 345 cm d) 500 mm² e) 67453 m

7. Eine quadratische Terrasse ist mit 64 quadratischen Platten von je 100 cm Seitenlänge ausgelegt. Gib die Länge der Terrasse in Meter an.

8. Die Glasscheibe eines Schaufensters wird erneuert. Das Fenster ist 5 m lang und 250 cm breit. Wie groß ist die Fläche des Fensters? Wie lang ist der Fensterrahmen?

9. Ein Fußballfeld ist nach UEFA-Norm 105m lang und 68m breit. Dazu kommen noch auf jeder Seite 2m Rand. Wie viele Quadratmeter Rasen muss der Platzwart immer mähen?